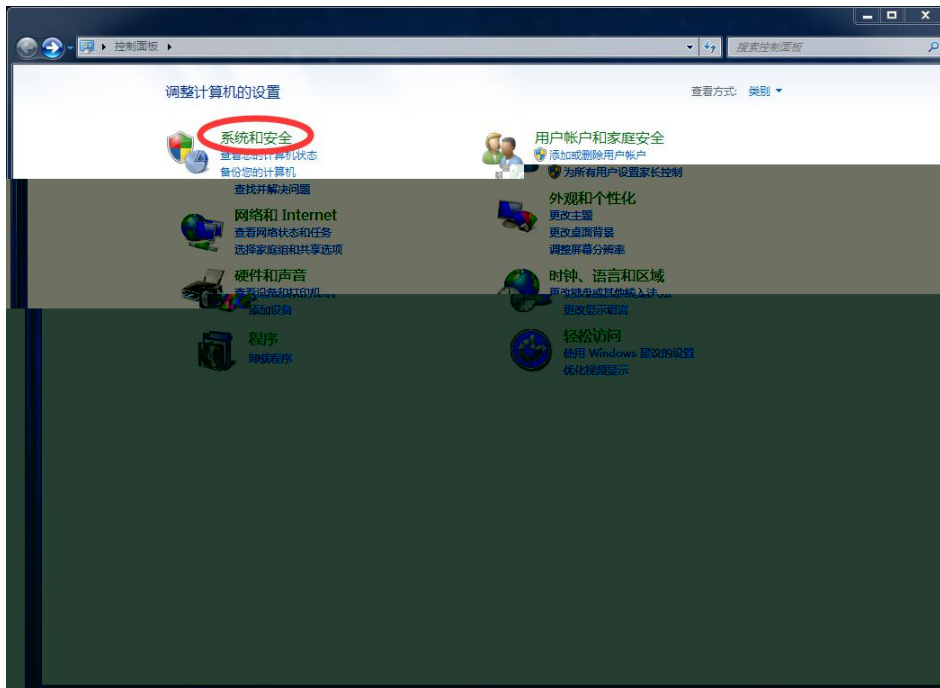
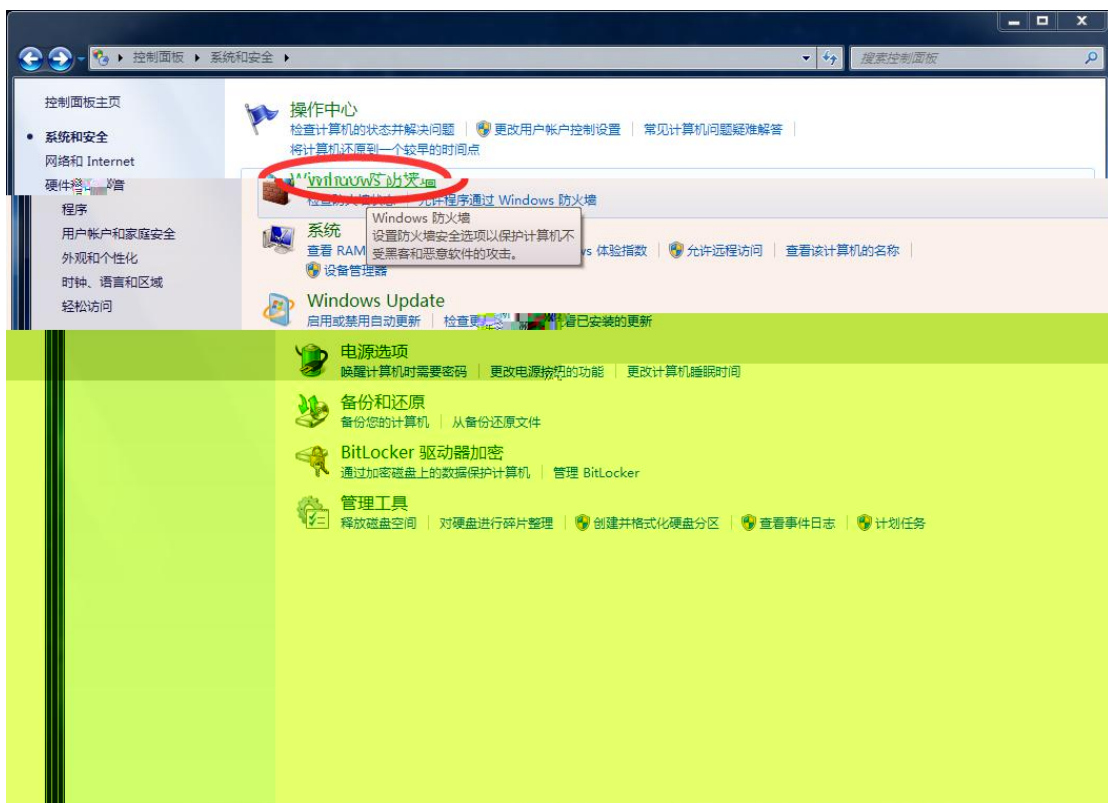


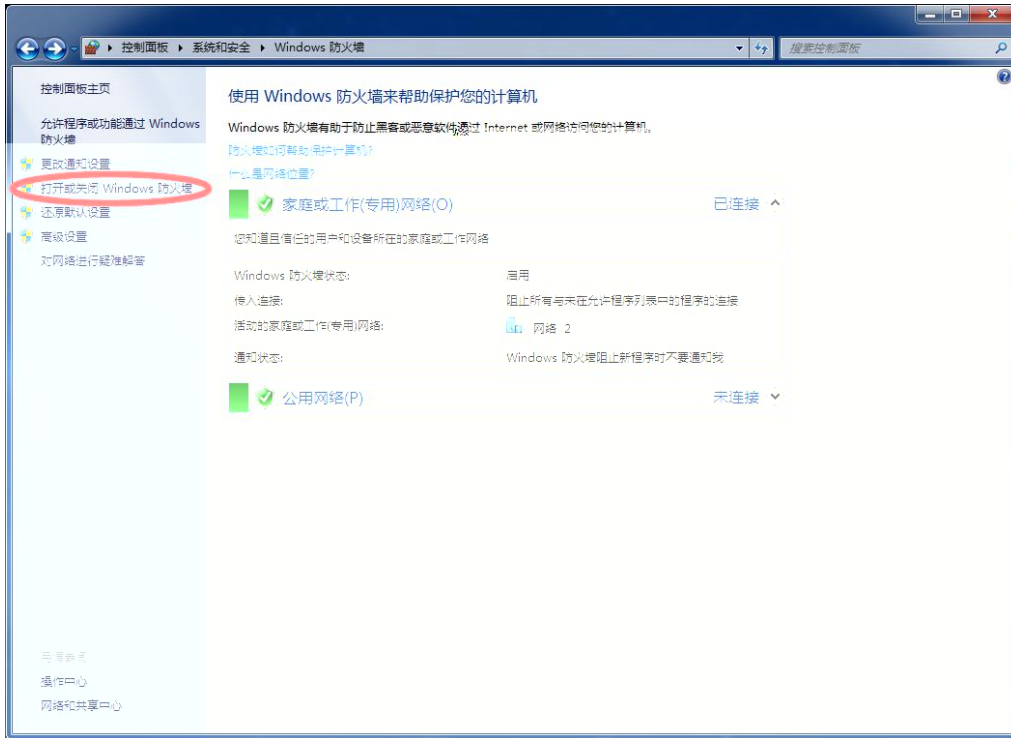
1. 制 ， 击 “ 与安全”



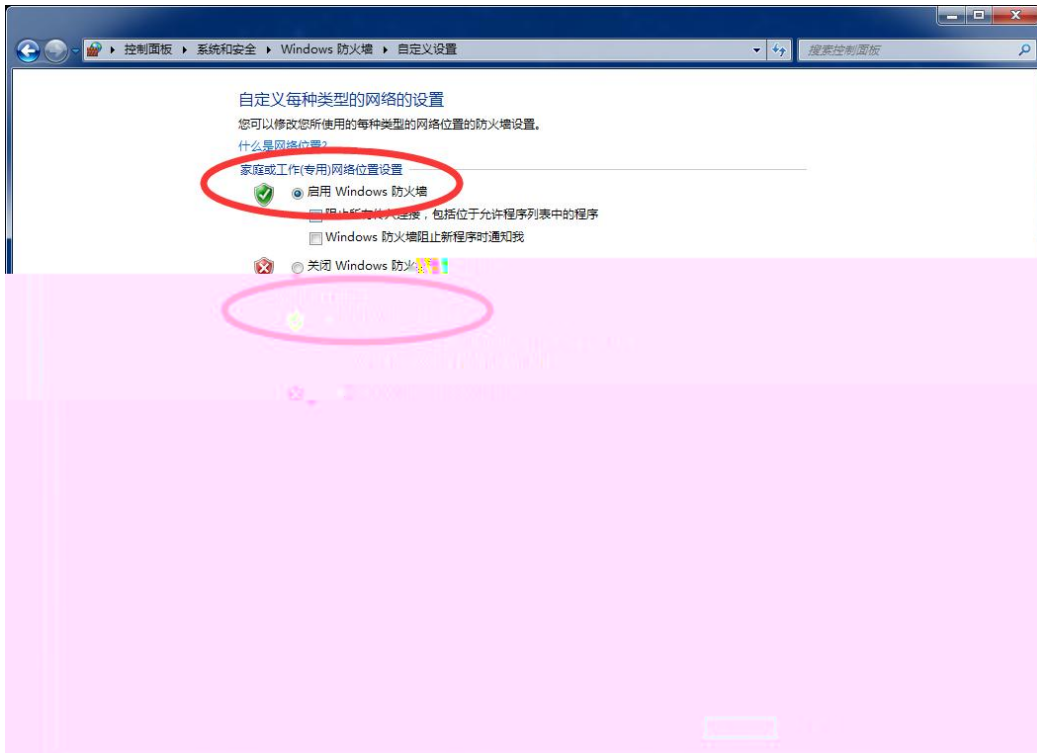
2. 击 “Windows 墙”



3. 击侧“关 Windows 墙”



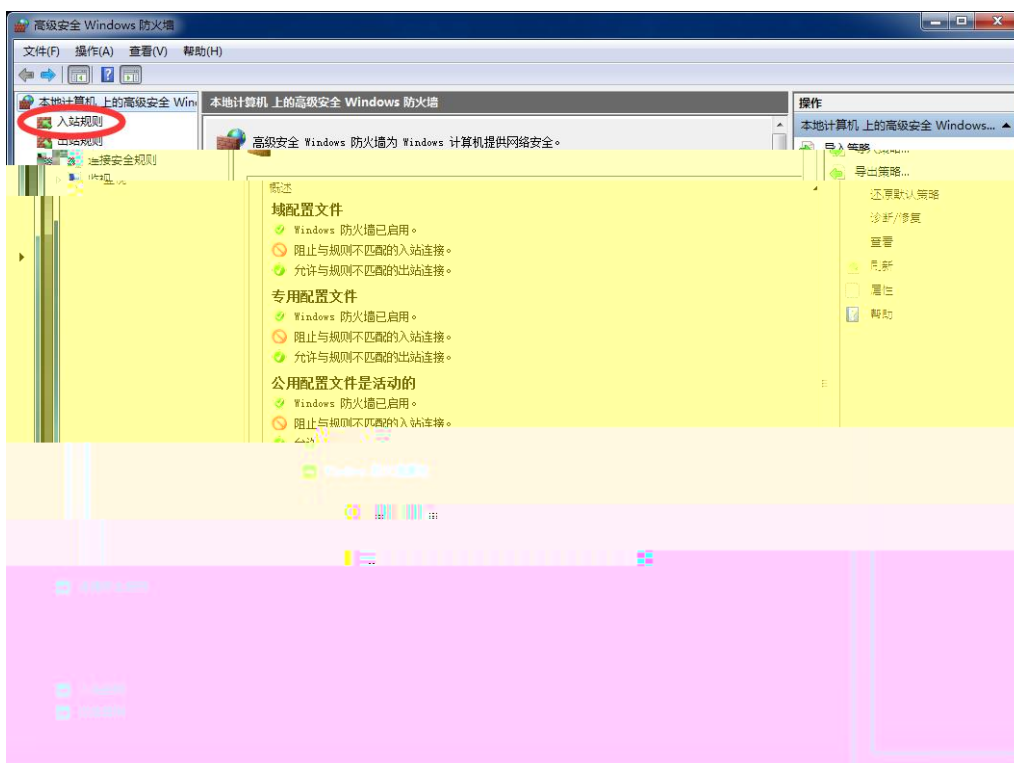
4. 在前口中“启 Windows 墙”上全勾，后击“ ”



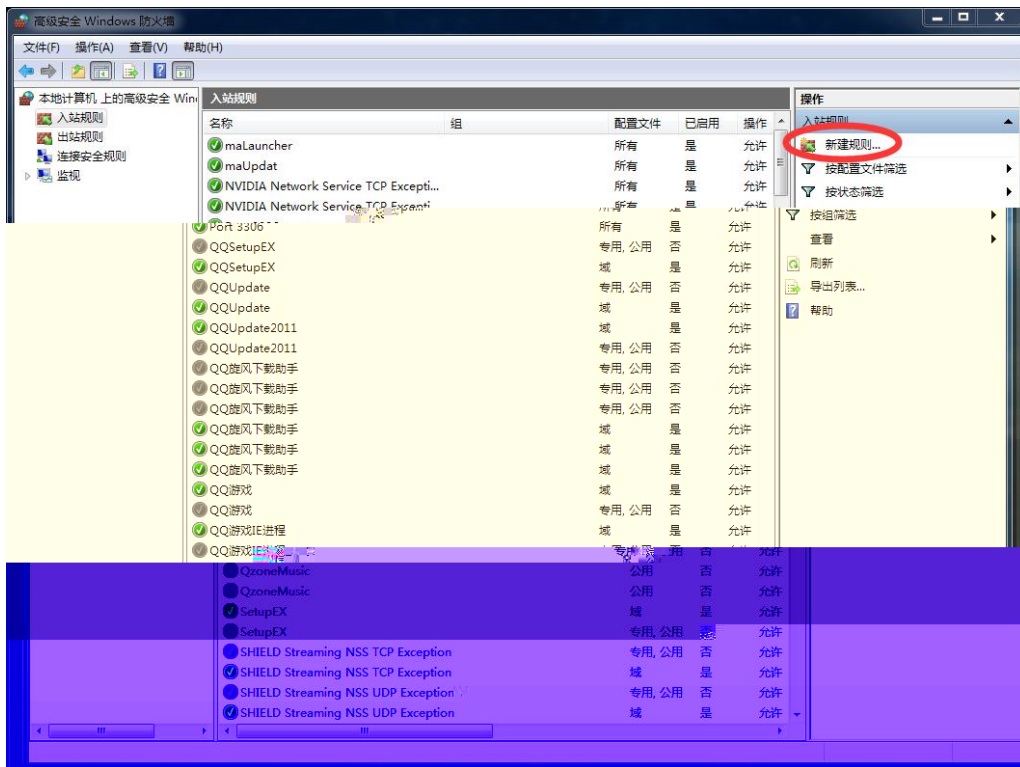
5. 击侧“ ”, 入“ 安全 Windows 墙” 口



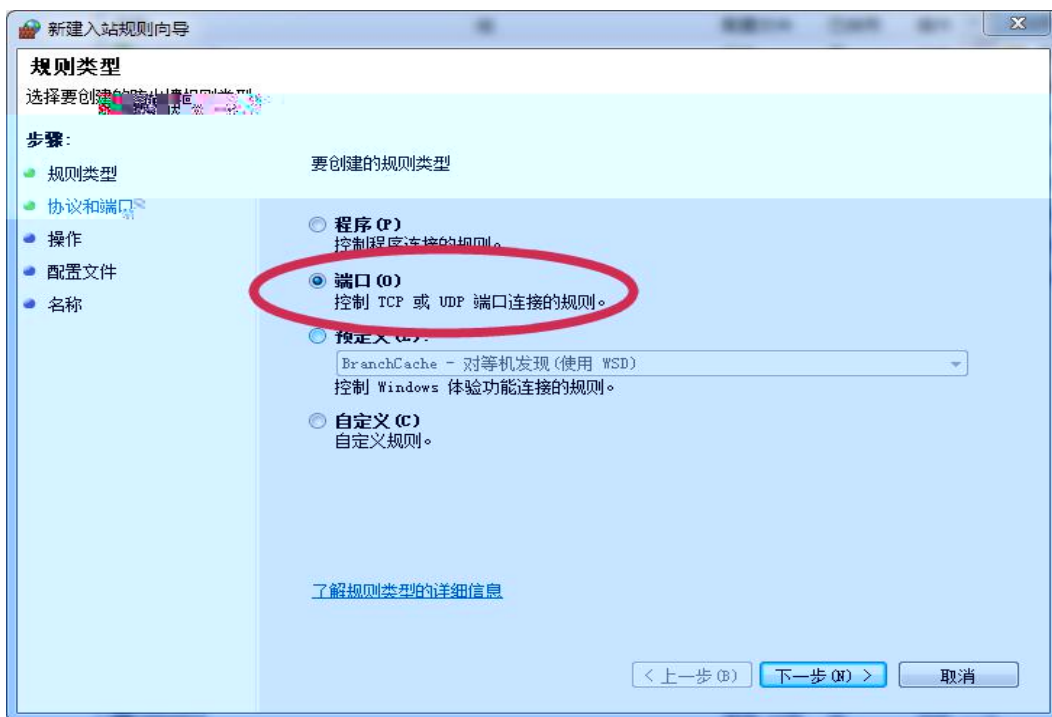
6. 在“ 安全 Windows 墙” 口中 击侧“入 则”



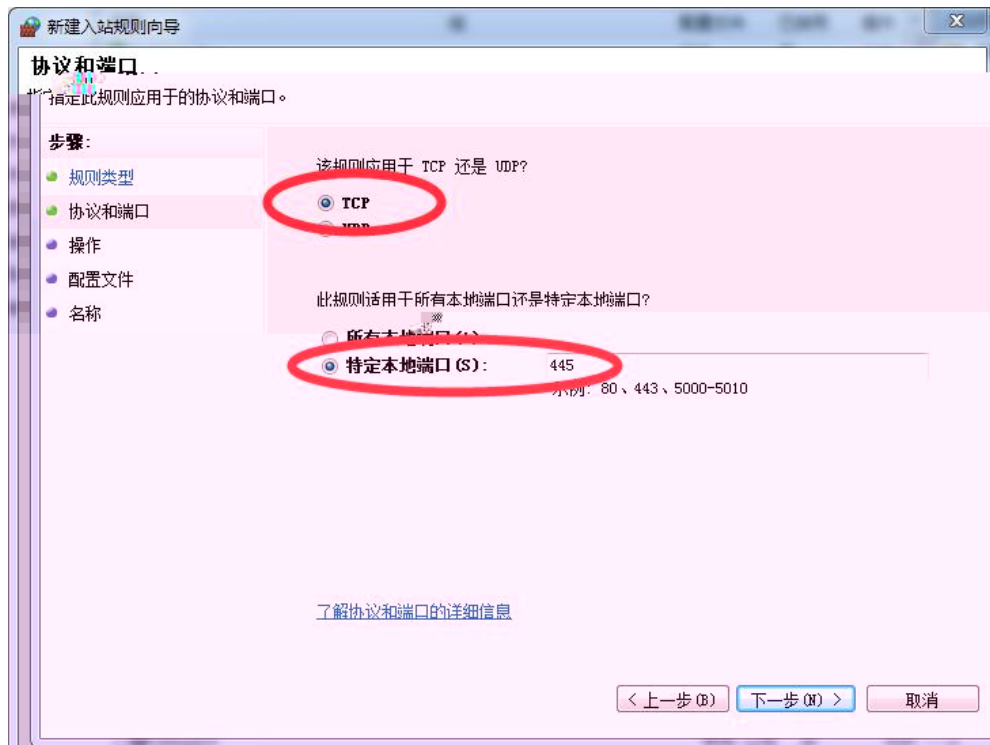
7. 击右侧 “作” 区域中 “ 则”



8. 在 “ 入 则向 ” 口中勾 “ 口”, 后 击 “下 ”



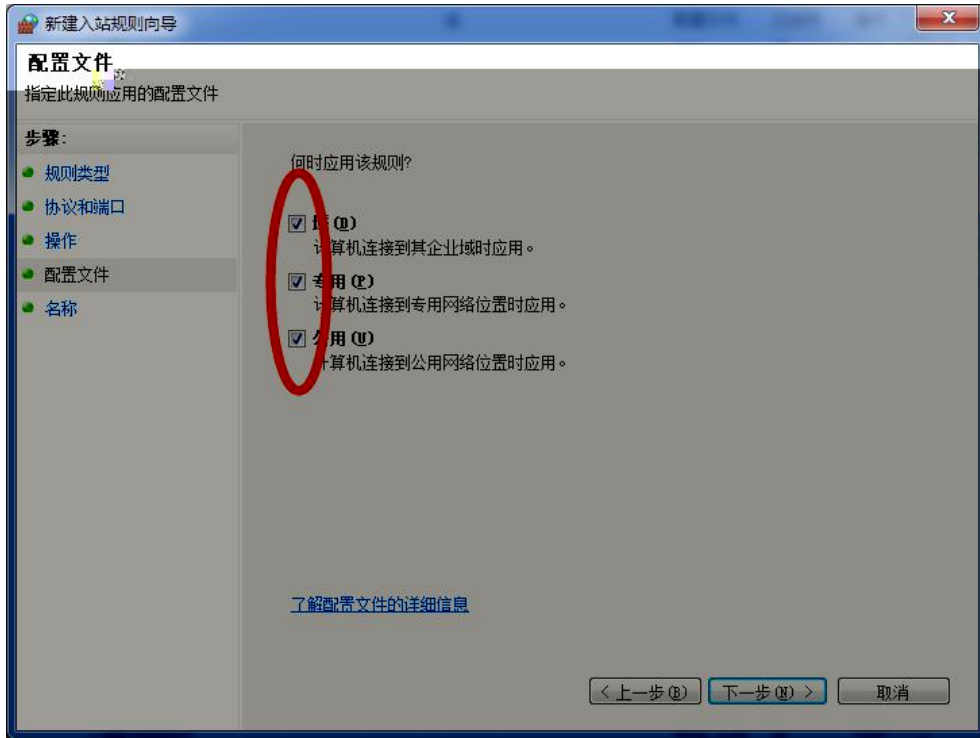
9. 在前口中勾选“TCP”和“特定本地端口”，在本地端口后输入445，后击“下一步”



10. 在前口中勾选“允许连接”，后击“下一步”



11. 在前窗口内全 勾上, 包 “域 专 公 ” 共 三 , 后 击 “下 ”



12. 在前窗口中 “名 ” 下 入 中 入 则 名 , 名 可 , 例如 “ 445 口 入 ” , 后 击 “完 ”

